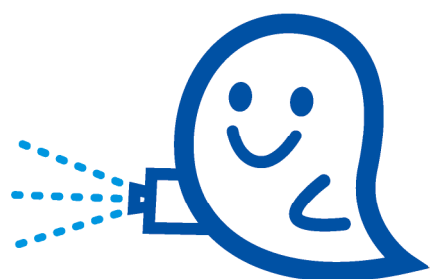
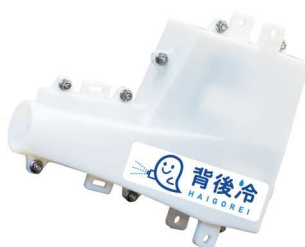


フォークマンに“涼しい夏”がきた！



濡れないミスト
背後冷
HAIGOREI

- フォークリフトの熱中症対策！
- 商品や作業員が濡れない！
- 工事不要で取り付け簡単！



HP



動画

背後冷の3つの特徴

濡れないミストで最大-10°Cの効果

超微細なミストは体に到達する直前で気化します。ミストが気化すると、気化熱を奪うことで、その周りの気温を下げる効果があります。運転席周辺の気温を下げることで熱中症対策と快適性をお届け。



※ミスト量は微調整可能

取り付け簡単！運転席すっきり！

背後冷は本体、水タンク、スイッチBOXのみのコンパクト設計で誰でも簡単に取付可能。面倒な電源工事が不要だから届いてすぐに使えます。

※配線が気になる時は結束バンド等をご活用ください。



最大18Wの省電力

電源はエンジン式フォークリフトのバッテリー(12V)から確保できます。背後冷セットの直結ケーブル(※A)で簡単取付。もしくはオプションの外付けバッテリー(※B)から電源確保もできます。バッテリー式フォークの場合は、フォークメンテ業者さんにご相談ください。



販売内容

Basic - 基本 -

背後冷セット

電源：フォークバッテリー直結



- ・ミスト本体 (吊りフックマグネット付)
- ・水タンク (ミニフックマグネット付)
- ・スイッチBOX (風力調整3段階)
- ・フォークバッテリー直結ケーブル
- ・その他 (本体ガッチリ固定クランプ等)

Option - オプション -

外付けバッテリーアダプターセット



- ・12V変換アダプター (マキタ互換性バッテリー用)
 - ・アダプター用DCケーブル
- ※外付けバッテリー・充電器は含まれておりません。

【別売】外付けバッテリー・充電器は別途ご案内いたします。

- ・外付けバッテリー (マキタ互換性) 14.4V / 18V



- ・充電器



※マキタ純正品・日立製品については別途ご相談ください。

製品仕様

本体寸法	H210mm × W240mm × D80mm	風力3段階調整	High	Mid	Low
水タンク寸法	H300mm × W180mm × D110mm	電力 W	18	12	7
水タンク容量	約 2,300ml (満タン時)	平均吐出量 ml/m	5.0	4.5	4.0
電源	フォークバッテリー(12V)・外付けバッテリー	ミスト量	つまみで微調整可能		
稼働時間 (外付けバッテリー)	6Aで3~4時間	保証	背後冷セット：1年間 OP：対象外		

販売元 **G●JOH**

株式会社五常

〒265-0061 千葉県千葉市若葉区高根町1128-4

TEL: 043-228-3335